



GRUPO
SILVIO SANTOS





Sumário

O Legado dos 65 Anos do GSS	05
Nosso Jeito	33
Estrutura GSS	36
Estrutura Governança	38
Membros do Conselho	40
Nossas Empresas	49
Você Sabia?	59
Nossas Histórias	73
Nosso Propósito Continua	90



O Legado dos 65 Anos do GSS...

O Grupo Silvio Santos é uma das principais organizações brasileiras, construindo durante seus 65 anos uma história de muito **sucesso**, **desenvolvimento de marcas fortes** e admiradas e, sobretudo, uma história de muitas contribuições para o país.

1950

O Brasil conhece
o “Baú da Felicidade”.



1958

É fundado o Baú da Felicidade por Manoel de Nóbrega e Walter Sckete, ainda como “Distribuidora Ali”. No final do ano, Manoel perde seu sócio e solicita ajuda de Silvio Santos para entregar os prêmios (o baú de brinquedos). Silvio Santos o apoia, e enxerga ali uma oportunidade.



BAÚ da FELICIDADE

16 de Fevereiro de 1959

É fundada a empresa “Senor Abravanel” que seria o embrião do Grupo Silvio Santos, para administração do novo Baú da Felicidade, que, agora, além de brinquedos, entrega também utensílios domésticos como aparelhos de jantar e faqueiros, uma inovação à época.



1960

O Grupo Silvio Santos começa a crescer!



GRUPO
SILVIO SANTOS

1962

Em 1962, ele fundou a Publicidade Silvio Santos, que, junto ao Baú da Felicidade, deu origem ao Grupo Silvio Santos.

O Baú também expandiu, abrindo lojas em São Paulo e, posteriormente, no Rio de Janeiro.



Zé Apostador,
primeiro mascote
do Baú da
Felicidade.

1963

Nos primeiros anos da TV no Brasil, Silvio Santos já atraía grandes audiências com seu programa. Ele comprou as duas primeiras horas da programação dominical da TV Paulista para divulgar o Baú da Felicidade. O Programa Silvio Santos se tornou um dos mais duradouros da TV brasileira, com até oito horas de duração ao vivo.

Em junho de 1963, Silvio Santos criou a BF Utilidades Domésticas e Brinquedos, um novo modelo de negócio onde os clientes pagavam 12 parcelas e só depois escolhiam os produtos na loja.

Esse modelo, que exigia confiança, foi proposto em um momento de alta inflação (12,4% ao ano). Silvio, com seu carisma e visão, conseguiu convencer os brasileiros a confiar no valor de cada centavo, oferecendo uma maneira de realizar seus desejos de consumo. Além disso, o negócio ajudou a ensinar a importância da poupança, uma lição que ainda é transmitida de geração em geração.



1964

Em meio à turbulência no Brasil, Silvio Santos percebeu o desejo da população pela casa própria e **lançou o Plano para a Casa Própria, no qual o Baú passou a distribuir casas**. Para atender a essa demanda, o Baú precisou adquirir várias casas para sorteio, o que se transformou em uma grande oportunidade de negócio.



1965

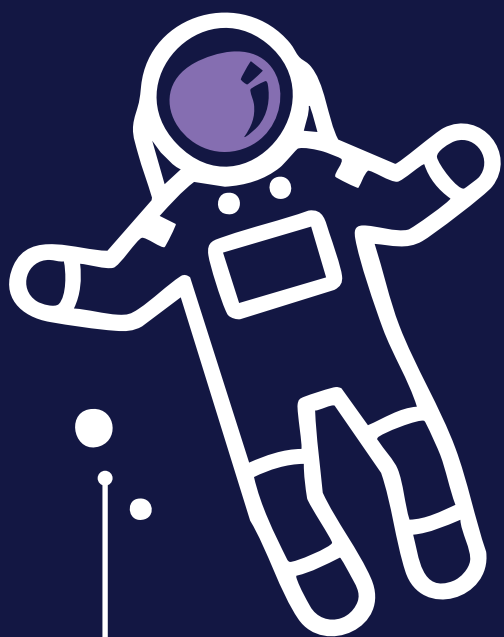
Silvio fundou a Construtora e Comercial BF, mais tarde chamada Baú Construtora, inicialmente focada na construção das casas do Baú. Com o tempo, expandiu a construção de outras casas, dando início à verticalização do Grupo Silvio Santos, que se caracterizava por desenvolver empreendimentos complementares para fortalecer o negócio como um todo.

1968

Em resposta à alta inflação, o grupo criou a Baú Financeira S.A., adquirindo a pequena empresa Reasul S/A. Isso possibilitou oferecer melhores condições para crediários e foi o início da Divisão Financeira do Grupo, que mais tarde daria origem ao Banco PanAmericano.

1969

Aproveitando uma obrigação fiscal, o Grupo Silvio Santos investiu em reflorestamento no **Paraná**, criando as fazendas agropecuárias Tamakavy, Tiaipé e São Cristóvão, consolidando mais um ramo de negócios do grupo.



Em 20 de Julho de 1969

Em 20 de julho de 1969, a chegada do homem à Lua foi transmitida ao vivo para 5,5 milhões de telespectadores, com uma audiência de 41,4% na Grande Rio e Grande São Paulo. **Três dias depois, o programa Cidade Contra Cidade, de Silvio Santos, obteve 40,4% de audiência, apenas 1% a menos do que o histórico evento lunar, segundo uma comparação feita pela revista Realidade.**





1970

Diversidade torna-se a marca do GSS.



Na década de 70, inaugurou a BF Comércio de Veículos e, meses depois comprou a concessionária conhecida como Vimave, além de garantir a entrega dos carros sorteados, também alimentava a frota de Kombis que transportava os vendedores dos carnês do Baú. Pouco depois, passou também a vender carros para o público em geral.



1971

Tempos depois, o Grupo abriria também um verdadeiro shopping multimarcas de automóveis. Com a demanda de venda de carro, surge outro negócio: Baú Seguradora, em 1971.

1972

Em 1972, o Grupo Silvio Santos adquiriu a São Cristóvão Cia. Financeira, chegando a um total de 10 empresas e mais de 4 mil funcionários.

O sucesso foi enorme, com a Vimave atingindo a cota de 150 veículos fornecidos pela Volks. Em pouco tempo, a concessionária se tornou uma das maiores do país, destacando-se como um canal rápido e acessível para a aquisição de automóveis.

Em 10 de Junho de 1972

No dia 10 de junho de 1972, dando início a um processo efetivo de governança, Silvio Santos criou uma holding para cuidar de suas dez empresas, a Silvio Santos S/A – Administração e Participações.

Sua missão: Implantar, organizar, coordenar e controlar as políticas e as diretrizes traçadas pelo Conselho de Direção, visando uma administração homogênea das empresas que formam o Grupo.

1974



A Publicidade Silvio Santos, fundada em 1962, alcançou a década de 1970 com um grande volume de clientes e altos investimentos em equipamentos. A empresa passou a se chamar Marca Filmes e começou a produzir para cinema e televisão. **Em 1974, foi renomeada para Studios Silvio Santos Cinema e Televisão, funcionando como um laboratório para futuras ambições no mundo da TV.**

Liderança
capitalização s/a

Em Julho de 1975

O Grupo Silvio Santos incorporou a Liderança Capitalização, fundada em 1945, e reativou a empresa no ano seguinte. Seus primeiros produtos, como os planos de capitalização e a Caderneta de Títulos de Poupança Premiada (CPP), rapidamente tornaram-na líder no setor. A partir de 1991, a Tele Sena se tornou seu principal produto, associada ao conceito de poupança e ao mascote “porquinho”, lançado em 1996.

1976

Em 1976, aproveitando o período de crescimento econômico e a crescente demanda por bens considerados “supérfluos”, o Grupo Silvio Santos decidiu expandir seus negócios, usando sua experiência em vendas porta a porta. O grupo lançou a Chanson, uma linha de cosméticos e perfumaria, inspirada no sucesso do perfume Avant L'aire, que muitos compravam na Argentina. **Para isso, Silvio Santos contratou químicos argentinos e criou embalagens. No entanto, por questões estratégicas, a Chanson encerrou suas atividades dois anos depois.**



1979

Em abril, o Grupo anunciou o projeto de construção de seu Centro de Televisão, o maior complexo de produção do Brasil. Localizado no km 19 da Via Anhangüera, em São Paulo, o centro reuniria em um só local toda a produção de televisão. A área, com 200 mil metros quadrados, já abrigava o Departamento de Dublagem, o Departamento Técnico e a Produção da TVS. Nesse momento triste para a televisão brasileira, onde diversas emissoras de TV foram tiradas do ar, fizeram com que o prestígio da TV Studios e a confiança na figura de Silvio Santos fossem prontamente sentidos: 13 emissoras de diversos estados afiliadas da Tupi, vincularam-se à TVS e a concessão de 9 extintas emissoras, transformaram a TVS numa rede de verdade, apenas quatro anos após ter entrado no ar.



1980

O Grupo Silvio Santos cresce...



Na década de 70, o Grupo Silvio Santos criou a Aspen – Associação de Previdência e Seguros, que em 1979 passou a se chamar Asprevi – Associação de Previdência Privada. **Em 1980, com a regulamentação da previdência privada no Brasil, a Asprevi recebeu a Carta-Patente nº 001 do governo.** Cinco meses depois, mudou para Aposentec Previdência Privada. Após três anos, a Aposentec se dividiu em duas empresas: Previnac, que oferecia planos sofisticados de aposentadoria com assistência médica, e Aposentec, que criou planos acessíveis para faixas de renda mais baixas, incluindo custeio educacional.

Em 19 de Agosto de 1981,

o Sistema Brasileiro de Televisão (SBT) entrou no ar, transmitindo a assinatura da concessão dos quatro canais, sem o habitual período de preparação técnica. **Influenciado pela visão estratégica de Silvio Santos, o grupo fundou, em 1º de dezembro de 1981, a Silvio Santos Informática.**

Inicialmente, a empresa desenvolveu sistemas de faturamento para emissoras de TV, gestão de estoques para a Tamakavy e BF Utilidades, e agendamento de consultas para a Omed. Menos de um ano depois, começou a prestar serviços para terceiros.



1986

A partir de 1986, a economia brasileira enfrentou dificuldades, o que afetou muitas empresas, incluindo o SBT. Apesar do aumento no número de anunciantes, a defasagem entre a veiculação de comerciais e os pagamentos prejudicava os valores negociados. Mesmo assim, o SBT cresceu, aumentando o número de emissoras afiliadas de 33 para 44, impulsionado por mudanças estruturais e artísticas que pressionaram a concorrência. As demais empresas do Grupo Silvio Santos também continuaram a crescer, mantendo liderança em seus segmentos. A partir de 1984, a nova presidência do grupo intensificou a governança e implementou uma administração homogênea, o que resultou em uma trajetória de sucesso e consolidou o grupo como é hoje.

1987

Nos anos 1980, o Grupo Silvio Santos consolidou sua estratégia de crescimento, superando as dificuldades econômicas do Brasil, período conhecido como “a década perdida”. O grupo provou sua capacidade ao investir em profissionais talentosos e visionários, alcançando importantes realizações. Um marco desse período foi a inauguração, em 1987, do Espaço Cultural Teatro Imprensa, que refletia o compromisso do grupo com a cultura e, anos depois, levaria à criação do Centro Cultural do GSS.

1989

A Baú Financeira passou a se chamar PanAmericano S.A. Crédito, Financiamento e Investimento.



Em 10 de Outubro de 1981,

Em meio a um cenário econômico turbulento, o Grupo Silvio Santos criou a Sisan Empreendimentos Imobiliários em 1991 para gerenciar os mais de 110 imóveis do grupo. Com o sucesso, a Sisan começou a desenvolver novos empreendimentos imobiliários, culminando na construção do Edifício Panamericano em 1995. **Em 2000, a Sisan ganhou destaque ao ser responsável pela infraestrutura do reality show Casa dos Artistas.**

1991

Em 1991, o grupo também fundou o Banco PanAmericano, inicialmente voltado para médias e grandes empresas, mas que logo expandiu para o mercado de câmbio. Ainda em 1991, a Tele Sena, lançada pela Liderança Capitalização, tornou-se um enorme sucesso, superando as expectativas de vendas.

Após vender sua participação na Rede Record, o grupo investiu no SBT, que passou a conquistar uma audiência maior. Em abril de 1991, o SBT quitou suas dívidas e passou a operar com recursos próprios.



1996

Em 1996, para consolidar suas operações, o SBT inaugurou o Centro de Televisão (CDT), uma megaestrutura construída com US\$ 120 milhões, reunindo todas as atividades da rede.

A inauguração foi feita pelo presidente Fernando Henrique Cardoso no 15º aniversário do SBT.

1997

Em 1997, o Banco PanAmericano adotou uma estratégia inovadora para atrair as classes mais pobres, inspirada em um modelo chileno: o banco foi até o cliente, em vez de esperar que ele fosse até a agência. Instalou uma agência na movimentada Rua São Bento e usou personagens como Dindin e Dindinha, além de uma bandinha, para atrair o público. O sucesso foi grande, com a agência atendendo 15 mil pessoas por mês, das quais 50% fechavam negócios. Com base nesse sucesso, o banco abriu novas filiais e lojas itinerantes. Reconhecido pela inovação, o PanAmericano se tornou referência no setor, oferecendo cartão de crédito e financiando móveis, veículos e peças de automóveis, além de promover promoções com bexigas premiadas.

1998

Diversificando novamente, em 1998 a Divisão Financeira abriu a PanSeg, para a promoção e venda na área de seguros. Em parceria com a PanAmericana de Seguros, a Liderança Capitalização e a Perícia Corretora, a nova empresa lançou o Bem de Vida, um título de R\$ 4, com direito a um seguro de acidentes pessoais e prêmios.



O Teleton foi criado em 1966 por Jerry Lewis nos EUA e, em 1998, chegou ao Brasil pelo SBT para arrecadar fundos para a AACD. O evento é transmitido anualmente com 27 horas de programação especial, com participação de artistas, para apoiar o tratamento de crianças com deficiência.

1999

Em 1999, o Grupo adquiriu a nova sede do banco, na Avenida Paulista, o coração financeiro do País. Uma queima de fogos no alto do edifício, que iluminou o céu da avenida—símbolo de São Paulo, marcou a mudança no ano seguinte. Em 2000, a Divisão Financeira representava 15% dos negócios do Grupo. Dois anos depois era responsável por 35%.



No apagar das luzes de 1999, o mundo se preparava para a tão sonhada chegada do ano 2000. Enquanto muitos não viam a hora de comemorar essa data simbólica, para alguns era sinônimo de “fim do mundo”.

Diante das câmeras, um grande sucesso do SBT entrava no ar no final de 1999: o Show do Milhão. O programa reuniu milhões de pessoas em frente da telinha para vibrar com os escolhidos para responder uma série de perguntas feitas pelo apresentador Silvio Santos. A atração, que ficou no ar até 2002, deu origem também a vários jogos de computador, que por muito tempo figuraram entre os mais vendidos do País. O sucesso do programa foi tanto que, uma promoção feita em parceria com a Nestlé em 2002 deu um retorno de 75 milhões de cartas! A iniciativa entrou para o Guinness Book, como o maior resultado de uma ação promocional no mundo.

2000

Um Novo Milênio: Rumo ao Futuro



2001

Nem só de más notícias foi feito esse início dos anos 2000. No Brasil, o Ministério da Saúde conseguiu quebrar a patente dos remédios contra a aids, iniciando uma revolução no tratamento da doença e transformando o Brasil em modelo de atendimento. Na TV, Silvio Santos também sacudiu a sociedade brasileira. O SBT arrebatou novamente a audiência com seu reality show Casa dos Artistas, batendo pela primeira vez na história da telinha o programa concorrente, o Fantástico, no Ibope. As duas versões da Casa foram construídas pela Sisan dentro do Complexo Anhanguera.



2003

Em 2003, o Grupo Silvio Santos criou o Centro Cultural Grupo Silvio Santos (CCGSS), uma iniciativa sem fins lucrativos focada em ação social. O objetivo do centro é valorizar o teatro para crianças e jovens, utilizando as artes cênicas para promover educação, cidadania, inclusão social e valores culturais.

2004

O Grupo Silvio Santos criou o CSC (Centro de Serviços Compartilhados) para melhorar a gestão e controle de áreas como TI, Folha de Pagamento e Fiscal/Contábil, proporcionando agilidade e precisão nas informações. O CSC inicialmente ficava no centro de São Paulo, mas em 2011 foi transferido e internalizado pelo SBT. No mesmo ano, o Banco PanAmericano, com 13 anos de operação, expandiu significativamente, alcançando mais de 120 lojas e 12 mil parceiros comerciais em todo o Brasil.

Jequiti

Em 4 de Outubro de 2006,

O Grupo retornou ao setor de cosméticos, comprando a SSR, detentora de licenciamento de produtos Disney. Lançou a linha Hydrogen, que teve um crescimento de 300% em vendas.

Em seguida, a SSR criou a marca Jequiti, focada em produtos de beleza com ingredientes naturais e venda porta a porta. O nome foi inspirado na árvore Jequitibá e no Hotel Jequitimar, inaugurado em 2007.



HOTEL JEQUITIMAR
RESORT & SPA

O Hotel Jequitimar, localizado no Guarujá, foi adquirido pelo Grupo em 1997 com o objetivo de revitalizar o local e construir um resort de luxo. Após um cuidadoso projeto, o hotel foi reaberto em

27 de Dezembro de 2006,

com a administração da rede Accor, oferecendo conforto e tecnologia em uma das praias mais renomadas de São Paulo.

2010

Anos Desafiadores e Planos para o Futuro.

2011

Como superar desafios está no sangue do fundador, o ano de 2011 não foi diferente para Silvio Santos. Diante de um cenário de grande mudança, com alteração significativa na estrutura dos negócios do Grupo, Silvio identificou que era o momento ideal para remodelar a Governança Corporativa GSS e dar início ao processo de planejamento para o futuro.

Após a venda das Lojas Baú para a rede de lojas varejistas Magazine Luiza, da empresa de pagamentos Braspag para a Cielo e do PanAmericano para o Banco BTG Pactual, o Grupo iniciou uma grande metamorfose. A incorporação do CSC na estrutura do SBT, a remodelagem da diretoria da Holding com profissionais reconhecidos e a preparação da família para a nova estrutura de governança, foram as ações que endossaram ainda mais o principal objetivo de Silvio: permanecer fazendo história com seu grupo de empresas, diante de milhões de brasileiros que tanto o admiram.

2015

No mês de março de 2015, a nova estrutura e modelo de funcionamento da Governança Corporativa do Grupo Silvio Santos foi apresentada aos principais executivos das Unidades de Negócio. **A remodelagem teve uma ótima repercussão dentro das unidades e vem demonstrando excelentes resultados.**

2016

No último mês de 2015, a Jequiti em parceria com o Grupo Silvio Santos, trouxe de volta um produto conhecido em todo o Brasil: o carnê do Baú da Felicidade Jequiti. Motivos não faltaram para essa volta, pois com as taxas de juros cada vez mais altas e a possibilidade de investir em sonhos estar cada vez mais distante para muitos brasileiros, a esperança voltou ao se tentar a sorte e ainda poder adquirir um produto em 12 pagamentos. O novo Baú voltou com força total, pois além de contar com as consultoras da Jequiti para a venda do seu carnê, Silvio Santos cuidou pessoalmente do projeto. Com enorme credibilidade entre os brasileiros e já tendo premiado milhares de pessoas, em 2016 não foi diferente, o sucesso foi estrondoso, até fim do primeiro trimestre foram comercializados mais de 860 mil carnês.

Também neste ano, Silvio Santos é homenageado pelo Museu da Imagem e do Som de São Paulo com uma exposição que permanece entre as maiores exposições dentre museus brasileiros.

2018

A Jequiti inicia parceria com grandes redes varejistas e distribui seus produtos nas lojas Marisa e Pernambucanas em todo o Brasil virando omnichannel, e-commerce e varejo.

Começa também a trabalhar em nova estratégia de canal de vendas diretas.



2020

É lançada a Tele Sena Digital e o app Tele Sena, facilitando a aquisição do título em um momento em que o mundo enfrentava a pandemia da Covid-19, permitindo fácil acesso ao produto por pessoas de todas as faixas.



2021

SBT inaugura sua nova sede no Rio de Janeiro, reformando e ampliando um andar em um amplo edifício pertencente ao Grupo na Avenida Marechal Câmara, com câmeras instaladas no rooftop, que permitem visão panorâmica da região central da cidade e das principais vias de acesso.



2022

Inicia-se a construção de um novo e moderno estúdio para a produção de realities no Complexo Anhanguera, com infraestrutura de captação oculta (com hall para câmeras) e piscina, permitindo também a produção de atrações da linha de shows e entretenimento.

Também em 2022 tivemos o lançamento do Renda Fácil na Liderança Capitalização.



2024

*Agora é hora... não de alegria, mas de homenagear o maior comunicador brasileiro de todos os tempos.
Obrigado por tantas alegrias e emoções.
Obrigado pelos domingos em família.
Obrigado por valorizar os artistas.
Obrigado por respeitar o público, sempre.
Obrigado por realizar o seu sonho e transformar a TV no Brasil.
Silvio Santos sempre foi sinônimo de alegria.
Por isso, vamos, sim, continuar a sorrir e cantar, pois esse é o maior legado que Silvio Santos deixa para todos nós.
Porque mesmo em uma hora de profunda tristeza, a simples lembrança desses momentos aquece nossos corações e faz brotar um sorriso de esperança.*

Para sempre, Silvio Santos.



12.12.1930 ✨ 17.08.2024



2024

No aniversário de 43 anos do SBT, nasceu o +SBT, uma plataforma acessível a todos os brasileiros, mantendo vivo o legado de Silvio Santos. **Um presente para os espectadores, conectando passado, presente e futuro da emissora.**





A Liderança Capitalização lança a Tele Sena Semanal e ganha diversos prêmios importantes (Prêmio MESC e Prêmio Reclame Aqui em duas categorias).



18 anos de Jequiti inaugurando nova sede do escritório e primeira loja física.



Ao olharmos para nossa trajetória, reforçamos um valor essencial que sempre nos guiou: a importância das pessoas. Desde os primeiros passos, tivemos ao nosso lado aqueles que acreditaram, inovaram e transformaram sonhos em realidade.

Em um mundo onde a confiança se torna cada vez mais valiosa, seguimos firmes no propósito de cultivar parcerias, colaboração e crescimento.

Essa jornada de conquistas nos inspira a olhar para o futuro com a certeza de que são as pessoas que continuarão impulsionando nossos próximos grandes desafios e oportunidades.







Nosso Jeito

Nossos Valores



Missão

Viabilizar a realização dos sonhos dos brasileiros, por meio da comunicação, entretenimento, prestação de serviços e comercialização de produtos que proporcionem às pessoas melhores condições de vida e a oportunidade de serem protagonistas da sua história.



Visão

Estar entre as principais empresas em performance e relevância no segmento que atuamos.



Valores

Simplicidade: é a nossa essência;

Alegria: energia que nos move;

Responsabilidade: suamos a camisa e não medimos esforços para honrar nossos compromissos;

Time/União: juntos fazemos mais e melhor.

Superação: desafios são oportunidades para crescer e melhorar;

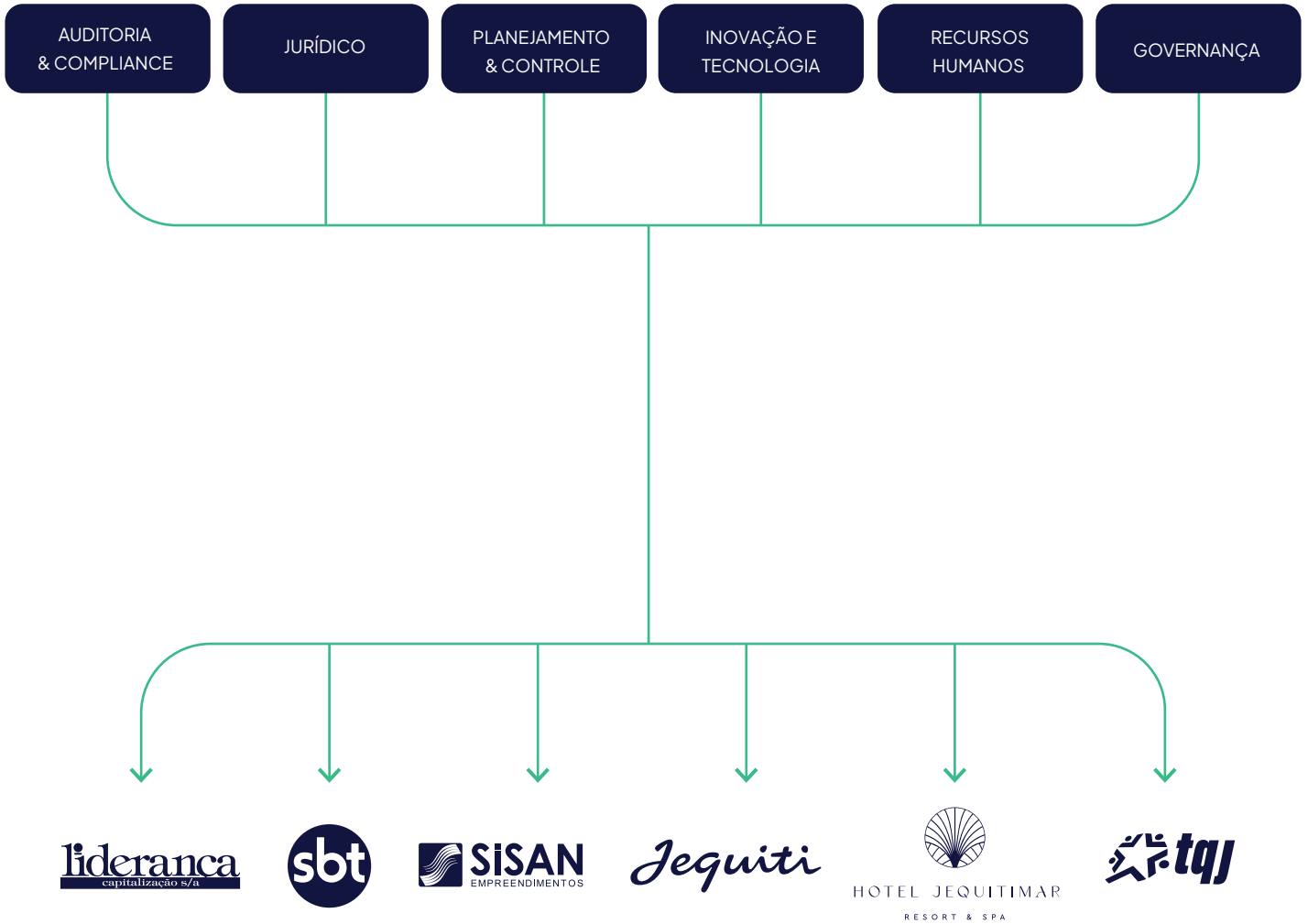
Ousadia: temos coragem para ir além;

Performance: focar em resultados, inovação e disciplina operacional é fundamental;

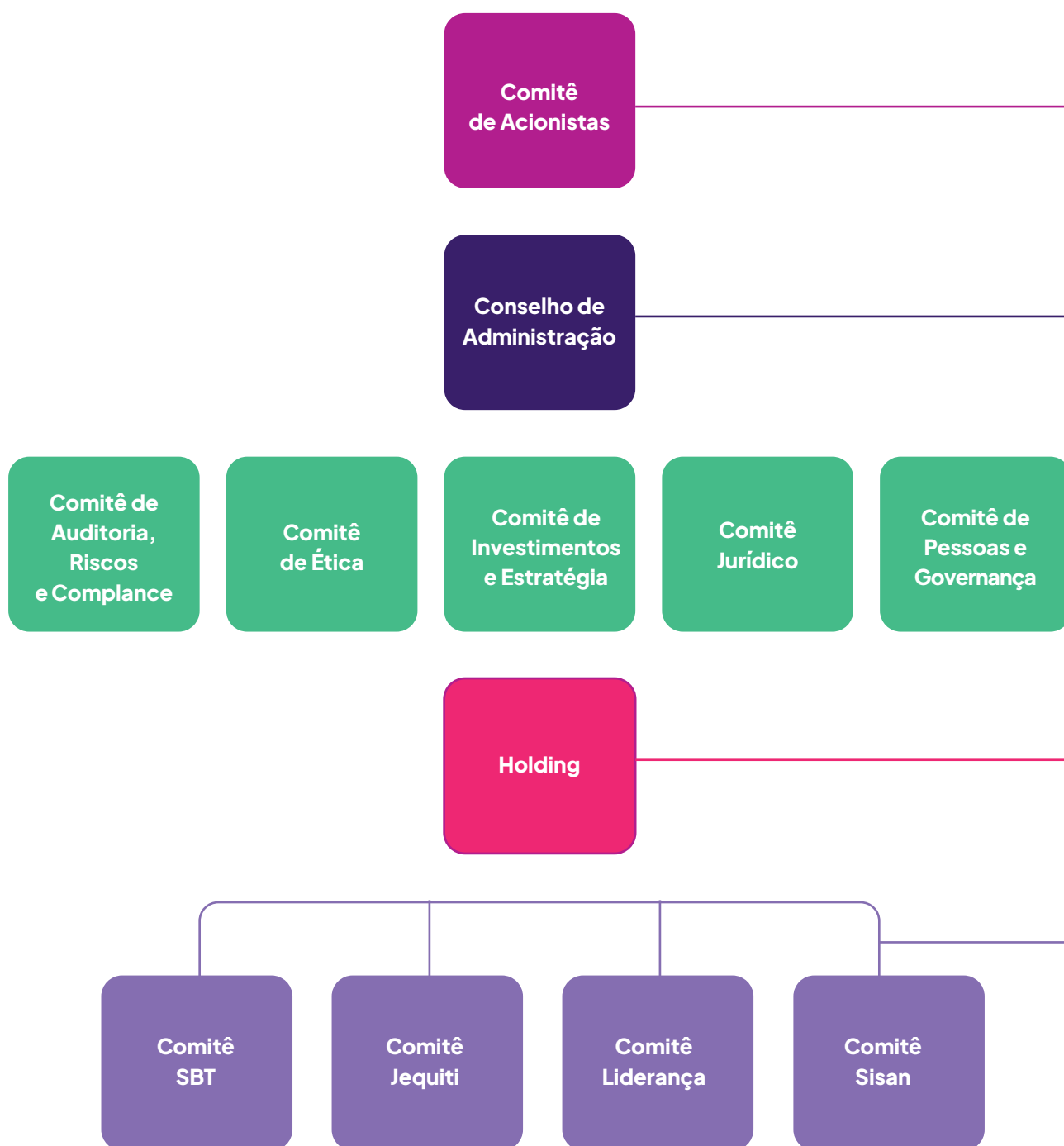
Gratidão: reconhecemos o valor e a necessidade do trabalho do próximo.



Estrutura GSS



Estrutura Governança



— Instância máxima responsável por decisões sobre acionistas e os negócios do Grupo.

— Define a estratégia e o portfólio, monitora o desempenho do grupo, gerencia talentos e sucessão, e administra riscos.

— Os Comitês de Aprofundamento são responsáveis por assessorar o Conselho nos seus respectivos temas de atuação.

— Lidera o Ecossistema do Grupo Silvio Santos, através da gestão do portfólio e visão consolidada dos resultados.

— Comitês responsáveis por direcionar e monitorar a estratégia, desempenho, gestão de talentos e riscos de cada unidade de negócio.

Membros Conselho



Renata Abravanel

Presidente do Conselho de Administração

Iniciou sua carreira como trainee no SBT em março de 2008 e após a mudança da Presidência do GSS em 2010, passou a fazer parte do time da Holding como Assessora do Presidente.

Em maio de 2015 capitaneou a implementação do Sistema de Governança, assumindo a posição de Presidente do Conselho.



Cintia Abravanel

Conselheira Representante das Acionistas

Teve uma carreira de sucesso a frente do Centro Cultural do GSS, dirigindo toda a operação do Teatro Imprensa Atualmente conduz negócios particulares.

Membros Conselho



Daniela Beyruti

Conselheira Representante das Acionistas

Atuou por 15 anos nas empresas do GSS, sendo o maior período no SBT. Iniciou a carreira na área de produção, ocupando até 2018 a posição de Diretora Artística e de Programação. Em 2023 assumiu a Vice-Presidência do SBT.



Patricia Abravanel

Conselheira Representante das Acionistas

Iniciou em 2003 como estagiária no Banco, passando por algumas áreas até tornar-se executiva. Também atuou na Jequití e no Projeto Verão do Jequitimar. Atualmente está como apresentadora no SBT.

Membros Conselho



Ana Karina Bortoni

Conselheira Independente

Profissional com mais de 25 anos de carreira, com vasta experiência em liderança estratégica, gestão de negócios e visão empreendedora. Trabalhou 17 anos na McKinsey & Company, liderando projetos de transformação e governança. Foi Presidente do Conselho e CEO do Banco BMG, conduzindo sua transformação. Atualmente, atua como conselheira, senior advisor e mentora, focando em inovação, modernização e práticas de ESG, com ênfase na sustentabilidade dos negócios.

Em 2024, Ana Karina foi convidada para assumir a presidência do Grupo Silvio Santos a partir de janeiro de 2025.



Celso Ienaga

Conselheiro Independente

Profissional com ampla experiência em consultoria estratégica e governança, atuando em comitês e programas de mentoria, especialmente no IBGC, onde contribuiu com os Comitês de Estratégia e Inovação e programas de mentoria para startups/scaleups. Também lidera discussões sobre governança na economia digital. Recentemente, gerenciou as práticas de consultoria do Cambridge Family Enterprise Group no Brasil e, em 2023, liderou a transformação da Dextron Consulting, com foco em iniciativas sustentáveis e ESG.

Membros Conselho



Ricardo Pelegrini

Conselheiro Independente

Atuou por mais de 30 anos na IBM, ocupando diversos cargos executivos nas áreas de serviços e vice-presidência. Em 2017 fundou a Quantum4, empresa de prestação de serviços com foco em inovação e tecnologia. No mesmo ano também iniciou suas participações em Conselhos e mentorias em instituições.





Nossas Empresas



Papel da Holding

Liderar o Ecossistema do Grupo Silvio Santos, assegurando o crescimento sustentável dos negócios, a diversificação e a rentabilidade do portfólio, garantindo uma cultura de performance.



Potencializar os negócios atuais,

através de novas oportunidades e captação do máximo de sinergias entre as empresas.



Viabilizar novos negócios,

em diferentes segmentos, aumentando a diversificação de serviços e produtos e do Grupo.



Liderar as empresas do GSS,

atuando como integradora do ecossistema, assegurando as expectativas dos Acionistas.

Total de Colaboradores

32

Colaboradores

31% Mulheres

Na Liderança

36% Mulheres



Colaboradores

54% Homens

Na Liderança

64% Homens



liderança

capitalização s/a



Missão

Construir um ecossistema de negócios através da transformação digital, promovendo o engajamento e realizando uma gestão de talentos eficaz.



Visão

Ser referência no mercado de capitalização com soluções físicas e digitais.



Valores

- Colaboração;
- Confiabilidade;
- Ética;
- Foco no cliente;
- Inovação;
- Orientação por resultados.

Total de Colaboradores

193

54% Mulheres

Na Liderança

33% Mulheres



46% Homens

Na Liderança

67% Homens





Missão

Produzir e distribuir conteúdo levando alegria e informação para toda a família.



Visão

Consolidar a vice-liderança na TV com rentabilidade e ser o maior share de audiência em streaming nacional.



Valores

- Alegria;
- Criatividade;
- Transparência;
- Excelência;
- Simplicidade.

Total de Colaboradores

2.580

36% Mulheres



Na Liderança

35% Mulheres



64% Homens



Na Liderança

65% Homens





Missão

Estruturar e conduzir a gestão patrimonial dos ativos imobiliários do GSS, vocacionando os ativos para o cumprimento de uma performance de alto padrão, através de um plano efetivo de negócios.



Visão

Ser referência em gestão patrimonial corporativa dentro e fora do GSS.



Valores

- Gestão Transparente;
- Aprimoramento Contínuo;
- Modernidade;
- Inovação;
- Sustentabilidade.

Total de Colaboradores

5

40% Mulheres



60% Homens



Na Liderança

100% Homens



HOTEL JEQUITIMAR

RESORT & SPA



Visão

Ser o Complexo Hoteleiro e de Entretenimento mais renomado do Brasil e Cone Sul.



Valores

- Experiência do Cliente;
- Colaboradores e parceiros;
- Conceitos de respeito;
- Lealdade;
- Relacionamento Saudável;
- Busca constante para a conquista de resultados.

Total de Colaboradores

381

54% Mulheres



Na Liderança

50% Mulheres



54% Homens



Na Liderança

64% Homens



Jequiti



Missão

Oferecer as melhores oportunidades de negócio, realizar sonhos e contribuir com a autoestima das pessoas, por meio de produtos que sejam verdadeiros objetos de desejo.



Visão

Estar entre as principais empresas dos segmentos em que atuamos.



Valores

- Profissionalismo;
- Ética e transparência;
- Paixão;
- Inovação;
- Valorização das relações;
- Respeito;
- Responsabilidade socioambiental.

Total de Colaboradores

433

69% Mulheres

Na Liderança

56% Mulheres



31% Homens

Na Liderança

44% Homens



Em 16 de fevereiro de 2024,
no aniversário do Grupo,
realizamos uma ação
para os colaboradores
e divulgamos o manifesto
comemorativo.

Confira ao lado.


Unir os colaboradores do Grupo Silvio Santos por meio de uma força coletiva impulsiona a abertura para novos ciclos e experiências enriquecedoras.

Nossa união nos permite criar um ambiente onde o respeito, as oportunidades iguais e o cuidado com as pessoas são princípios genuínos.

A busca pela excelência requer desafiar constantemente nossos próprios limites. Ao compartilhar habilidades, conhecimentos e paixões, estabelecemos um ambiente que inspira o crescimento mútuo.

Juntos, ficamos ainda mais fortes para enfrentar desafios, identificar oportunidades e seguir em direção a um futuro repleto de realizações valiosas.





“Você Sabia?” é uma série de comunicações acompanhadas de infográficos, apresentando curiosidades sobre as empresas do Grupo Silvio Santos. A iniciativa circulou ao longo de 2024, como parte das comemorações pelos 65 anos do GSS.

VOCÊ É SABIA?



1 **Holding** é uma sociedade gestora matriz de participações sociais, que exerce controle, apoio e “segura” outras empresas. A expressão vem do verbo inglês “to hold” que, na tradução livre, significa segurar.



2 **Início**
Dando início a um processo efetivo de governança, Silvio Santos criou uma holding para cuidar de suas empresas, a Silvio Santos S/A – Administração e Participações.

3

A Holding foi fundada em

10 de Junho

fazendo 52 anos em 2024.



4

Prestígio

A Holding do Grupo Silvio Santos é uma das mais reconhecidas no Brasil devido à sua diversificação de negócios e seu conhecido fundador **Silvio Santos**, uma figura icônica do Brasil.



5

Temos uma estrutura robusta de governança corporativa que contém assembleias e comitês de acionistas, conselho de administração, comitês de aprofundamento para os temas específicos e comitês de acompanhamento de cada Unidade de Negócio assegurando o alinhamento entre os acionistas e às empresas.



6

Reconhecimento

A Holding foi reconhecida com o Prêmio Top Mega Brasil de Comunicação Corporativa na categoria “Governança Corporativa” em 2021. Este prêmio é um reconhecimento significativo no campo da comunicação corporativa e destaca a eficiência e transparência na gestão corporativa do GSS.



7

O nosso colaborador mais antigo é o

Dr. Gilberto Lupo
com 53 anos de história.

8

Temos 35 colaboradores

atuando nas seguintes áreas corporativas: Presidência, Pessoas, Planejamento e Controle, Estratégia e Inovação, Jurídica, Governança, Riscos e Compliance e Assessoria do Acionista.



liderança

capitalização s/a

1

Temos 79 anos de história, a nossa fundação foi em

1945

2

32 anos de
Tele Sena

Lançamos o produto em 1991, com a intenção de ser um produto temporário.

3

Nossos
Artistas

Com carisma e apelo popular, as campanhas estreladas pelo **Zeca Pagodinho** estão entre as campeãs de venda!



4



44.608.460

Foi o número de Tele Senas vendidas no mês das mães de 1995. Na época o Brasil tinha 152 milhões de habitantes.

5

Já foram vendidos mais de **3 bilhões** de títulos de capitalização.





6

Em 2019

lançamos a versão digital via site e em 2022 o app de compras.



7

Já foram resgatados mais de

2,6 bilhões

de títulos de capitalização.

8

Já foram distribuídos o equivalente a mais de

1,80 bilhões de reais em premiação

dentre os mais de

1,7 milhões de títulos premiados.



9

2023

Lançamos o Bem da Sorte em parceria com o Banco do Brasil!

10

Na campanha **de São João**

2024

inovamos com o lançamento da Tele Sena semanal.

11

sisan seguros

Fortalecemos o ecossistema de negócios do GSS, apoiando no lançamento e estruturação do marketplace **Sisan Seguros**, pela Promolíder.



1 1ª transmissão ao vivo do SBT foi feita em **19/8/1981**



Silvio Santos fez um discurso de abertura direto do salão nobre do Ministério das Comunicações.

3 As gincanas no Silvio eram gravadas no CDT da anhanguera onde atualmente é gravado **“Bake off Brasil”**.

5 “A Praça é Nossa” é o programa humorístico que está a mais tempo no ar, em 2023 ele completou

36 anos.



2 Parada

O SBT promoveu, durante 3 anos (1986, 1987 e 1988), uma parada no dia 12 de outubro com todo seu elenco e reunia mais de 2 milhões de pessoas pelas ruas de São Paulo.



Uma das primeiras novelas mexicanas a ir ao ar no SBT foi

“Os Ricos Também Choram”.

6

Em 1981, cinco anos após obter a concessão para comandar um canal de TV (TVS do Rio de Janeiro), Silvio Santos conseguiu novas concessões, **entre elas a TVS Canal 4 de São Paulo**. Hoje, além de Rio de Janeiro e São Paulo, temos filial em Jaú, Ribeirão Preto, Belém, Porto Alegre e Brasília.

7 O SBT hoje alcança + de
26 milhões de pessoas
 por dia na TV e tem
583,5 milhões

8 O SBT já transmitiu
 várias Copas do
 Mundo, inclusive
 o tetra de 1994...



E foi, inclusive,
 uma das primeiras
 emissoras
 a apostar na Copa
 do Brasil. Hoje
9 transmitimos Copa do
 nordeste, Champions
 e Conmenbol
 Sudamericana.

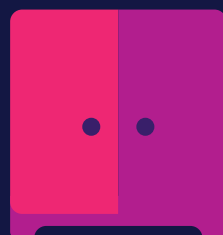
10 O Programa
 Sílvio Santos entrou
 para o Guinness Book
 por ser um dos
 programas mais
 duradouros da TV.

Hoje, a atração já tem

60 anos no ar



11 Hebe Camargo levou o
 Troféu Imprensa de Melhor
 Apresentadora por quase
20 anos seguidos.



12 Dentro da emissora existe um
 setor chamado de Guarda-Roupa,
 que armazena mais de

**200 mil peças
 de vestuários**

Roupas, sapatos e acessórios.
 Todas elas formam os figurinos
 dos programas que fazem (e já
 fizeram) parte da emissora.



SISAN

EMPREENDIMENTOS

Atuamos no desenvolvimento e comercialização de empreendimentos, **incluindo residenciais, comerciais e mistos.**



2 Fazemos a gestão patrimonial de todos os imóveis do **Grupo Silvio Santos.**

3 Há 31 anos inauguramos nosso primeiro empreendimento comercial, **O EDIFÍCIO PANAMERICANO.**



4 Com a parceria do SBT, fomos responsáveis por construir a casa-cenário do programa **“Casa dos Artistas”.**



5

Em 2002 conquistamos a Certificação pelo **Sistema de Gestão da Qualidade ISO 9001 e PBQPH.**

6

em 2002

foi lançado nosso primeiro conjunto residencial, o Projeto Vida e Alegria.



7

O Projeto Vida e Alegria

teve todas as unidades vendidas em 20 dias após sua divulgação.



8

em 2002

construímos o Hotel Jequitimar com 302 apartamentos e o Jequití Resort com 36 unidades.

9

2.296 unidades

já foram comercializadas por nós até hoje, totalizando mais de

440.000 m²

entregues, dividido em 8 empreendimentos.

Jequiti

1 Empresa 100% Nacional
fundada em 2006 pelo
apresentador e empresário
Silvio Santos.



2 Chanson
Na década de 70, Silvio
empreendeu na área
de cosméticos, fundando
a empresa Chanson.



Na mesma época, recebeu
a concessão para criar o canal
de TV SBT e fechou a empresa,
colocando a venda cerca de
**60 mil frascos
de perfumes.**

3

Tudo começou com
o modelo de canal de
Venda Direta e hoje atua
com E-commerce,
e grandes Lojas de Varejo
e Marketplaces.



4

**60 mil frascos
de perfumes.**

O local o prédio da
empresa, no passado,
era um convento.
O espaço onde era
a igreja existe até hoje
e é usado para eventos
e ações no geral. Dizem
que a noite é possível
escutar alguns barulhos
estranhos por lá.



5

São 427 colaboradores diretos,
sendo que 70% são mulheres.

**+ de 200 mil consultoras
em todo o Brasil.**



6

Em 17 anos de atividade, foram mais de **23,5 milhões de pedidos** enviados para a nossa força de vendas.

7

Única empresa de cosméticos a possuir um programa exclusivo na TV aberta: o Roda a Roda JQT, que já distribuiu mais de

R\$ 128 milhões

em prêmios e até hoje tem uma das melhores audiências do SBT.

8

O Baú da Felicidade Jequiti já premiou mais de **5 mil clientes** totalizando mais de **55 milhões de reais em prêmios**.

Pioneira a endossar perfumes com celebridades e hoje somos conhecidos como a marca das estrelas!

★★★★★

No nosso tapete vermelho de celebridades também já passaram nomes internacionais como: Britney Spears, Beyonce, Justin Bieber, Madonna, entre outros.

9



10

Presença nas redes sociais

+2.934.646 seguidores



11

A marca alegre, divertida e alto astral foi inspirada no Silvio Santos. Inclusive, foi dele que veio a ideia do “pisca Jequiti” que se tornou um dos memes mais queridos da internet.

12

As Mínis Jequiti são um sucesso. Hoje, já são mais de 95 milhões de unidades vendidas!

5 segundos

= 1 míni fragrância vendida no Brasil.



Foi uma ideia do próprio Silvio Santos, que queria oferecer para todos uma perfumaria acessível e com qualidade.



HOTEL JEQUITIMAR

RESORT & SPA

1 Está localizado na Praia de Pernambuco na cidade do **Guarujá/SP.**



Inaugurado

há 17 anos!

Em 27 de dezembro e 2006.



3 Páscoa Judaica

Desde 2016, a comunidade judaica realiza a Páscoa Judaica no Hotel Jequitimar, fechando o hotel por duas semanas.



4 Bernarche Mundial 2022

Vencedores da premiação Accor devido ações ESG desenvolvidas no hotel e o case "Pés na Areia, Mar sem Lixo"

Bernarche América do Sul 2023

Chegamos à marca de -81% de desperdício de alimentos desde a implementação do projeto Food Waste e biodigestor.



5 Água tratada

Temos uma Estação de Tratamento de Água completa, a ETA.



6 Mata Atlântica

Todas as nossas salas de eventos levam nomes de árvores nativas da Mata Atlântica.



7 Plantas Alimentícias Não Convencionais

Temos muitas PANC's em todo nosso jardim!

8

A primeira convenção foi realizada antes da inauguração oficial do hotel e contou com aproximadamente

500 participantes do Grupo Silvio Santos.

9

E.T.E.

Água e efluentes tratados!



10

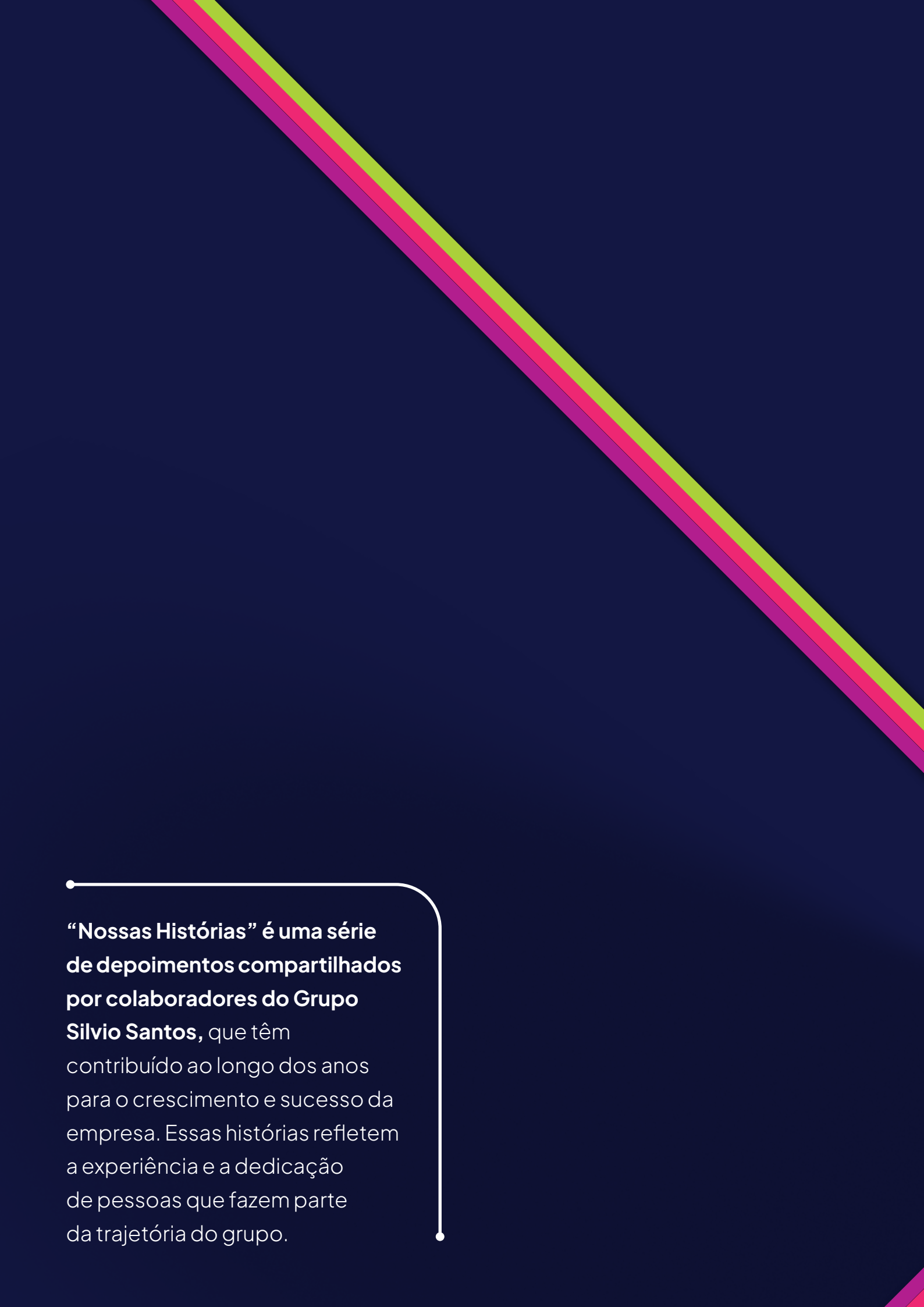
O evento mais antigo do hotel é o da Unimed que conta em média com 600 hóspedes e 1000 passantes. Em 2023 realizou sua 16ª edição!



11

Muitos anos de história...

Na década de 50 neste mesmo local, existia um hotel que também chamava Jequitimar e pertencia a família Silva Prado.



“Nossas Histórias” é uma série de depoimentos compartilhados por colaboradores do Grupo Silvio Santos, que têm contribuído ao longo dos anos para o crescimento e sucesso da empresa. Essas histórias refletem a experiência e a dedicação de pessoas que fazem parte da trajetória do grupo.

NOSSAS HISTÓRIAS



Aline Bonatti

Marketing



“

Ahhh... Minha história com o grupo SS começou na infância... como tantos brasileiros, assistindo o SBT com minha mãe principalmente os programas do Silvio. Lembro bem que a gente juntava os sofás, fazia pipoca, todo domingo era sagrado. O tempo passou e na época de faculdade eu ficava enviando meu currículo, até sonhei que estava trabalhando aqui.

Hoje, tenho quase 10 anos de casa e o sentimento continua o mesmo, a dedicação, o respeito e o carinho só crescem. Quanta energia boa! E o Silvio tinha razão: cativar a criança desde cedo, cria laços reais, de verdade mesmo. Não só como espectadora, mas também como colaboradora.

Obs: quando eu tinha 5 anos de SBT, minha tia me contou que minha avó por parte de pai, percorria quilômetros de distância a pé no Pé do Morro em Cabreúva/SP onde morava, todo domingo, até uma casa no centro da cidade onde tinha tv, para ver o Silvio, adorava ele, além de escutar ele no rádio. Eu nem imaginava. Essa história com o SS é de família mesmo!

”



Angela Maria

Jequiti

Jequiti

“

Eu tenho tanto pra lhe falar, mas com palavras não sei dizer, como é grande o meu AMOR por você: Jequiti!”

Iniciei em 2006 na empresa e fui a primeira gerente de venda da regional SP 3.

Coleciono os troféus de melhor RECEITA em 2007, melhor número de Cadastros Brasil em 2007 e conseqüentemente melhor resultado em total cadastro em 2007.

Fui a ganhadora de um carro zerinho em 2007.

**SEMPRE TIVE ORGULHO EM DIZER QUE
“VENDA QUE O LUCRO É CELTA”.**

Eu estava lá e hoje estou aqui.

#EuAmoaJequiti

”



Carolina Martinez

Maitre



HOTEL JEQUITIMAR
RESORT & SPA

“

Minha história com o grupo SS começou há 18 anos, quando descobri o processo seletivo para o “Hotel do Silvio Santos”. Eu sabia que não podia perder essa chance, então mandei meu currículo e fui escolhida para a primeira equipe de Alimentos e Bebidas do hotel. É incrível fazer parte de uma empresa que sempre admirei. Esse foi meu primeiro emprego formal, e desde então, fui de commis a garçoneite, hostess, chefe de fila e, hoje, maître. Cada etapa foi uma nova experiência e uma oportunidade constante de aprendizado. Um momento que vou guardar para sempre foi quando servi o café da manhã ao Sr. Senhor Abravanel. Nunca imaginei que teria essa oportunidade, e essa lembrança vai ficar comigo para sempre.

Sou muito grata pela confiança que a empresa depositou em mim, especialmente em uma área tão importante para a experiência dos clientes. Essa jornada me trouxe não só crescimento profissional, mas também um grande desenvolvimento pessoal. Cada passo dessa trajetória foi uma chance de aprender e superar desafios, e eu sou realmente grata por fazer parte dessa história.

”



Cassia Vaz

CRM

liderança
capitalização s/a

“

Trabalhar na Liderança Capitalização vem sendo uma experiência enriquecedora.

Um dos momentos mais marcantes para mim foi quando vi o impacto real das nossas campanhas de CRM na vida dos clientes. Receber o retorno de pessoas que foram premiadas na Tele Sena, muitas delas realizando sonhos de vida, me fez perceber o quanto nosso trabalho vai além de estratégias e números. Estamos, de fato, criando oportunidades e transformando histórias. **Fazer parte dessa equipe onde tradição e inovação caminham de forma harmônica é incrível!**

Além disso, trabalhar em uma empresa que carrega o nome e os valores de Silvio Santos é uma grande responsabilidade e motivo de orgulho. Saber que contribuo para o legado de alguém tão icônico na história do Brasil me motiva diariamente a buscar excelência em cada entrega.

”



Fabiana de Lima

Gestão Patrimonial



“

Minha história com o Grupo Silvio Santos começou muito antes da minha vida profissional, ainda na infância. Cresci assistindo ao SBT com meus avós, especialmente aos domingos, quando a programação era um evento sagrado para a família. **Programas como “Bom Dia & Cia”, “Porta da Esperança”, “Topa Tudo por Dinheiro”, “Chaves” e “Roda a Roda” faziam parte da minha rotina, trazendo alegria e entretenimento.** Meus avós sempre compravam a Tele Sena, e nós acompanhávamos os sorteios ao vivo, com aquela expectativa de ganhar. Esses momentos em família, assistindo juntos à programação do SBT, criaram uma conexão especial que me marcou profundamente.

Em abril de 2011, tive a oportunidade de entrar no Grupo Silvio Santos como estagiária. Com dedicação e esforço, após apenas três meses, fui contratada diretamente pela Sisan Empreendimentos. **Esse reconhecimento foi um marco importante na minha carreira e me deu ainda mais motivação para seguir em frente.**

Hoje, já faz 13 anos desde que comecei minha trajetória na Sisan Empreendimentos, onde atuo desde 2011. Sou responsável pela gestão dos imóveis do grupo e do Hotel Jequitimar, e estou focada no desenvolvimento de novos negócios. Cada dia traz novos desafios e oportunidades, e continuo crescendo, sempre buscando contribuir para o sucesso da empresa.

”



Giuliane Silva

Supervisora de Talento e Cultura



HOTEL JEQUITIMAR
RESORT & SPA

“

“Estava no meu segundo ano de faculdade de Administração e queria fazer um estágio bem importante e interessante na minha área. Fiz o cadastro num site de estágios e vi uma vaga de estágio no incrível Hotel Jequitimar. Me candidatei e o hotel me convidou para participar de um processo seletivo e fazer uma entrevista. Naquela época eu conhecia ainda muito pouco sobre o hotel e só sabia que era o “Hotel do Silvio Santos”.

Particpei das etapas e passei no processo seletivo. E, em dezembro de 2011, iniciei como estagiária de administração na área de Recursos Humanos. Após seis meses e grande aprendizado fui efetivada como Auxiliar de Recursos Humanos. De junho de 2012 até os dias de hoje, venho crescendo profissionalmente na empresa. Passei pelos subsistemas de administração de pessoal, seleção, treinamentos e hoje, estou como Supervisora de Talento & Cultura. Sinto-me muito feliz por trabalhar em um grande Grupo de Empresas, na cidade do Guarujá, onde eu nasci e cresci.

É um grande orgulho trabalhar na empresa do Grupo Silvio Santos.

Lembro dos momentos especiais em família em que eu assistia

a programação do SBT. Nunca imaginei que faria parte do grupo que tanto admirava. Todos esses 12 anos que estou aqui, observei e vejo que o hotel Jequitimar é uma empresa completamente comprometida e atenta às pessoas, parceiros e comunidade. Desenvolvi meu lado profissional e pessoal neste hotel e junto ao time da empresa.

E, sou muito grata de fazer parte desse grande time.

”







Ivonete Fialho

Produtora



“

“A minha história com o SBT, é a minha vida todinha.... Amoooo!!! Em 1980, conheci e comecei assistir o Programa show de Calouros com Silvio Santos com os jurados. Decidi que faria faculdade de Comunicação Social na Universidade Federal de Santa Maria/RS, para um dia trabalhar na produção desse Programa. Era uma paixão...

Aqui no SBT, aprendi a trabalhar e ser feliz! Trabalhei no Show de Calouros até o Programa acabar (10 Anos) com o Sr. Silvio e depois continuou com os Jurados. Lá cheguei a ser coordenadora de Produção. Paralelo, fazia a redação e cuidava de elenco do Passa ou Repassa com o Gugu, ajudava a montar os painéis do Roletrando e Arrisca Tudo. Atualmente faço o Domingo Legal à 18 anos!

Realizei meu sonho, trabalho em vários quadros do Programa, gravo externa, amo o que faço! Conquistas com muito esforço e dedicação.

”



Jamily Souza

Gerente de Apoio à Produção



“

Sempre tive o sonho em trabalhar no Grupo SS. O encanto e a felicidade do SBT sempre me encantaram, sua programação divertida e da família brasileira. Bom, meu sonho só poderia se tornar real quando o meu outro sonho se realizasse. O meu desejo e da minha família era que minha mãe participasse do quadro do Programa da Eliana “Beleza Renovada”.

Escrevemos ela há 3 anos, e nada... Então no dia 30/10/2022 aconteceu o programa com toda história de vida e transformação.

Foi mágico e único em todo o período de gravação, e a equipe sempre com excelência realizando o melhor sempre!

E não fizeram só o sonho da minha mãe, como o da minha irmã de brinde no quadro “Quer Casar Comigo?”. E no dia 11/12/2023, estava eu entrando para ser colaboradora!!! Uma parte engraçada da história, é que antes de entrar aqui eu trabalhava em um Mercadinho (Santos e Sousa que era chamado de Sílvio Santos) que tinha a sigla “SS”. Tanto meus chefes, quanto clientes e eu brincávamos que lá fazia parte do Grupo SS, e que um dia eu seria promovida para o SBT kkkkk **E sempre que podemos lembramos desse momento bom, e que profetizei muito até realizar. Aqui demonstra que a emissora faz jus ao legado: ‘Sonha que dá’.** **Que relaciona à crença de que, ao sonhar e acreditar em seus objetivos, é possível alcançá-los!**

”



Nilza Batista

Prêmios

liderança
capitalização s/a

“

Trabalhar na Liderança Capitalização é muito prazeroso e como se fosse uma parte da família! É um ambiente bom para trabalhar, temos proximidade com os colegas de trabalho e portas abertas com os executivos.

Sinto orgulho pela função que exerço, pois entregamos a possibilidade de sonhos realizados ao ter contato com os ganhadores.

É muito gratificante ver a alegria dos ganhadores e ouvir os planos que eles têm para os prêmios em dinheiro, que sempre chega em boa hora.

”



Renata Marchi

TI

liderança
capitalização s/a

“

Foi com frio na barriga que, há mais de 20 anos, entrei no grupo Silvio Santos. Mais do que um novo emprego, era a oportunidade de trabalhar em um lugar icônico, e ter uma lenda viva como patrão. Fui acolhida com muita generosidade e respeito, e rapidamente, aquele friozinho na barriga se transformou em um coração aquecido, cheio de motivação e vontade de contribuir para o sucesso da empresa.

Ao longo dessa jornada, tive a felicidade de estar ao lado de pessoas que me ensinaram muito, com quem pude compartilhar conhecimentos, e muitos momentos de amizade e alegria. A troca constante de experiências fez cada desafio ser mais leve e cada conquista, mais significativa.

Hoje, vejo que esses 21 anos representam 40% da minha vida, 60% da minha carreira e, acima de tudo, 100% de gratidão. Gratidão por cada oportunidade que me foi dada, por cada desafio que me fez crescer, e por cada colega que se tornou parte da minha vida.

”



Ruan Eloin

Marketing

liderança
capitalização s/a

“

Eu trabalhava como auxiliar administrativo do VP da Liderança. Um dia, a secretária saiu para almoçar e fiquei atendendo as ligações. Tudo tranquilo até que, de repente, ouço a voz inconfundível: Silvio Santos!

Achei que era trote, mas era ele mesmo! Super simpático, me perguntou quem eu era, o que fazia e se estava gostando de trabalhar ali. Perguntou também pelo diretor, que estava viajando, e pediu para ele retornar a ligação.

E foi assim que, do nada, tive uma conversa casual com Silvio Santos. Inesquecível!

”



Tatiana Santos

Propriedade Material



“

Durante a madrugada eram 3 horas da manhã, algo que eu acredito que tenha sido um anjo de Deus, ou próprio Deus, me cutucou enquanto eu dormia e uma força do Universo fez com que eu entrasse no LinkedIn, através do meu celular e logo de cara me deparei com a vaga do SBT, o meu coração disparou na hora e algo me dizia que esta vaga seria minha.

A tarde passou e quase findando o dia recebi um e-mail do RH, marcando a entrevista com o RH no próximo dia, a entrevista fluiu tão bem, eu me senti ótima e especial! Após longos dias, meu celular vibrou e quando abri o celular lá estava a mensagem do SBT informando que eu havia sido Aprovadaaa, eu não acreditei, mas a todo momento eu sempre sabia que o SBT iria me chamar, eu dei um grito tão forte que se alguém estivesse lá iria achar que sou maluca rrsrs.

Estou aqui nesta empresa maravilhosa há 3 anos e 7 meses e gostaria de dizer que o SBT foi uma das melhores coisas que aconteceu na minha vida, aqui conquistei amigas lindas, trabalhei bastante e aprendi na mesma proporção e dia 15/05, consegui uma promoção: fui transferida para o SBT.

”



Roberto Dente Jr.

Jurídico



“

Entrei na Liderança em 15/12/1999, como Advogado Júnior. Iniciei meu trabalho na área contenciosa cível, fazia audiência em muitos lugares diferentes.

Recém-formado em direito, foi motivo de muita felicidade e orgulho, e ainda é até hoje, trabalhar no Grupo Silvio Santos. Permaneci na Liderança por quase 9 anos. Nos últimos anos que por lá estive comecei a ser chamado pela Holding para executar trabalhos pontuais. Tive muitas oportunidades de aprender coisas novas e a resolver questões mais complexas.

Foi trabalhando com afinco que recebi uma nova oportunidade para trabalhar no CSC/GSS, com dedicação exclusiva à Holding. Trabalhei por alguns meses no Ed. Grande SP, na Líbero Badaró, onde ficava o CSC/GSS. Recebia no CSC/GSS orientações de trabalho da Dir. Jurídica da Holding, do Dr. Gilberto.

Continuei trabalhando sempre com muita dedicação. Passados alguns meses, fui chamado para trabalhar na Avenida Angélica, onde a Holding encontrava-se instalada.

Sempre aproveitei as oportunidades que o GSS me apresentava. Na Av. Angélica trabalhei por um pouco mais de 3 anos. Em janeiro de 2011 a Holding foi transferida para a Anhanguera. Cheguei por aqui com uma missão desafiadora. Momentos importantes para o GSS. Trabalhei bastante, aprendi muito mais.

Tem sido uma jornada fabulosa. Faria tudo de novo. Além da experiência adquirida, inesgotável, a convivência com grandes parceiros e amigos de trabalho colaborou com a construção do profissional que sou hoje. Continuo tendo orgulho de fazer o que faço, de me dedicar como me dedico, de fazer amigos como tenho feito nesses 25 anos. Aos amigos que aqui fiz, conservo e tenho, meus mais sinceros agradecimentos. Ao GSS, muita gratidão, desejando ter muito mais repertório para contar outras histórias!

”

Nosso Propósito Continua...

Não existe nada mais brasileiro que sonhar:

com a casa própria, com a família reunida, com o doce aroma das férias à beira-mar, com o número da sorte.

E não existe quem entenda de sonho mais do que a gente.

Porque nascemos da visão de um grande sonhador — alguém que sintonizou o coração do Brasil como ninguém, para levar alegria em suas mais diversas formas.

E de **geração em geração, a gente se encontrou** dia após dia para viver momentos de grande emoção, da torcida à realização.

Porque o Brasil se vê na nossa história — e os próximos capítulos acabam de começar: o futuro é o que sonhamos agora.

São novos rostos, novos sorrisos, mas o coração de quem já é de casa.

A festa continua, a casa é sua, pode entrar.

Esse é o ritmo dos sonhos que serão realizados.

Esse é o Grupo Silvio Santos, que, de geração em geração, faz parte da história da família brasileira.



